



---

# CONVOCATORIA

## 1ª Jornada Liga Charra de Recorridos de Bosque 2015

---

Se convoca la **1ª jornada de la Liga Charra de Recorridos de Bosque (3D)** que tendrá lugar el día 8 de Marzo de 2015 en el Campo El Bardo Viejo, Berrocal de Salvatierra (Salamanca).

La Organización corresponde al Club Arqueros de Sol XIV

El Club designa como Responsables a D. Juan Ramón González Andrés  
Tfno.: 634 512 241  
e-mail: [jrgfu@yahoo.es](mailto:jrgfu@yahoo.es)

Constará de 2 recorridos de 15 puestos cada uno en los que se tirará desde una piqueta roja en el primer recorrido y otra azul en el segundo (La categoría infantil tirará ambos desde la piqueta blanca). Se ajustará al Reglamento WA con las adaptaciones, en cuanto a distancias, patrullas, y forma de tiro, recogidas en las "Bases de la Liga Charra de Recorridos de Bosque 2015" que pueden consultarse en la web del Club [www.arquerosdesol.com](http://www.arquerosdesol.com).

**Las Divisiones y Categorías** aceptadas en esta Competición son:

- Senior masculino/femenino
  - Arco Instintivo
  - Arco Long Bow
  - Arco Desnudo
  - Arco Compuesto
  - Arco Recurvo
  
- Infantil mixta (hasta el año que cumplen 14 años incluido)
  - Arco Instintivo (incluyendo arco Desnudo, Instintivo y Longbow)
  - Arco Libre (incluyendo Compuesto y Olímpico)

### **Inscripción**

Pueden solicitar la inscripción todos los deportistas con tarjeta deportiva o licencia en vigor o que ésta haya sido solicitada antes de la fecha de finalización del plazo de inscripción.

El número máximo de arqueros participantes será de 60, distribuyéndose de forma equitativa por divisiones.

**EL PLAZO DE INSCRIPCIÓN TERMINA A LAS 20:00 HORAS DEL DIA 1 de Marzo de 2015.**

### **Forma de inscribirse**

En su propio club, en el correo electrónico: [info@arquerosdesol.com](mailto:info@arquerosdesol.com), mandando los datos y comprobante de pago o a través del formulario electrónico del apartado de Inscripciones en la Web [www.arquerosdesol.com](http://www.arquerosdesol.com). Enlace al formulario [AQUÍ](#)



### Ingreso

En la cuenta del Club "Arqueros de Sol XIV": **2104 0023 89 9131281371** (Caja Duero) por el importe fijado de:

Para miembros de Arqueros de Sol XIV y Arcomiróbriga:

Categoría Senior 12.00 €  
Categoría infantil 7.00 €

Para arqueros pertenecientes a otros clubes

Categoría Señor 15.00 €  
Categoría Infantil 10.00 €

### Horario

09:30.- Recepción, revisión de material y entrega de dorsales  
10:00.- Inicio del 1 recorrido  
12.00.- Inicio del 2 recorrido  
13:30.- Entrega de Hojas de puntuación.

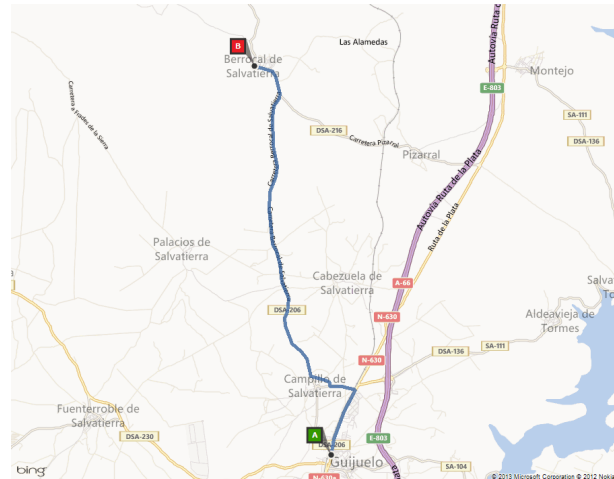
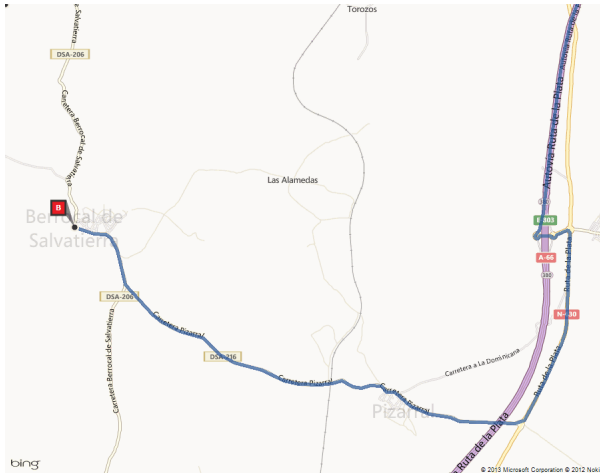
El Horario podrá adaptarse a las necesidades de la competición.

Salamanca, 6 de febrero de 2015.  
M Luisa Peláez Pezzi  
Presidente



# Cómo llegar al Campo “El Bardo Viejo”

(40.656408, -5.689849) · (40°39'23.1"N 5°41'23.5"W) · [Google Maps](#)



Desde Salamanca:

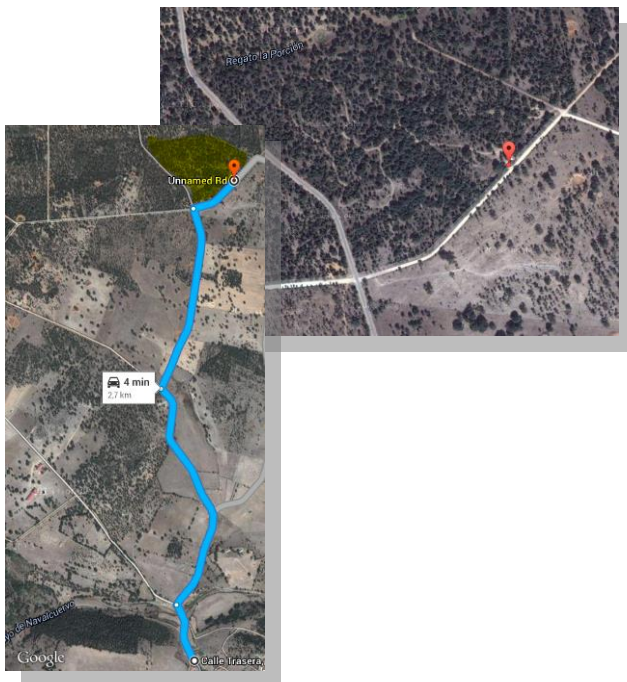
Dirigirse a Berrocal de Salvatierra.

- A-66 Dirección Béjar
- Salida 380 N630 dirección Béjar
- Coger carretera DSA 216 a Pizarra y seguir hasta Berrocal de Salvatierra.
- Ver Mapa Hasta “El Bardo Viejo”

Desde Guijuelo:

Dirigirse a Berrocal de Salvatierra.

- Coger carretera DSA 206 a Campillo de Salvatierra y seguir hasta Berrocal de Salvatierra.
- Ver Mapa Hasta “El Bardo Viejo”



Desde Berrocal de Salvatierra:

- Coger Carretera DSA 206 hacia Pedrosillo de los Aires
- A 2'7 Km en coger el camino de la derecha.
- Continuar durante 210 m. hasta el Campo “El Bardo Viejo”

(40°39'23.1"N 5°41'23.5"W)  
(40.656408, -5.689849)